

## Série CDN ISO 21287 Compacto

Equipamento que executa o trabalho mecânico (força linear). Dimensional padronizado pela norma ISO 21287. Torna-se uma ótima opção para redução tamanho e espaços. Conta com grande gama de versões e fixações. Tipo construtivo por tampas, reparável.

**PRESSÃO MÁXIMA:** 10,5 bar (150 psi).

**TEMPERATURA:** -10°C à +80°C Buna-N

-25°C à +180°C Viton

-20°C à +85°C Sensor

**FLUÍDO:** Ar filtrado e lubrificado

**DIÂMETROS:** ø12 até ø100mm

**MATERIAL:** Tampas - Alumínio / Haste - INOX e SAE 1045 Cromado

Camisa - Alumínio Anodizado

Vedações - Buna-N ou Viton / Componentes - Alumínio

**VERSÕES:** Vide codificação. Opção com êmbolo magnético.

Com amortecimento elástico fim de curso standard. Sensor vide seção 1.5

**MONTAGEM:** Fixação por roscas dianteiras ou traseiras nas tampas, outras opções de fixação consultar seção 1.5 (Acessórios compacto). Pode ser montada em qualquer posição.

**SIMBOLOGIA:** Vide dimensional respectivo.



## CODIFICAÇÃO

CDN											
VEDAÇÃO/ÊMBOLO		MAT. HASTE		DIÂMETRO		VERSÕES			ROSCA HASTE		
<b>M</b> Buna-N + Magnético	<b>I</b> Inox 304		<b>0</b>	<b>1</b>	<b>2</b>	<b>B D</b> Básico Dupla Ação			<b>E</b> Externa		
<b>E</b> Viton + Magnético***	<b>S</b> SAE 1045 Cromado (ø20...ø100)		<b>0</b>	<b>1</b>	<b>6</b>	<b>* B R</b> Básico Simples Ação Retorno Mola			<b>I</b> Interna		
			<b>0</b>	<b>2</b>	<b>0</b>	<b>H P</b> Haste Passante Dupla Ação					
			<b>0</b>	<b>2</b>	<b>5</b>	<b>* H R</b> Haste Passante Simples Ação Retorno Mola					
			<b>0</b>	<b>3</b>	<b>2</b>	<b>** A G</b> Anti-Giro Dupla Ação					
			<b>0</b>	<b>4</b>	<b>0</b>	<b>** A R</b> Anti-Giro Simples Ação Retorno Mola					
			<b>0</b>	<b>5</b>	<b>0</b>						
			<b>0</b>	<b>6</b>	<b>3</b>						
			<b>0</b>	<b>8</b>	<b>0</b>						
			<b>1</b>	<b>0</b>	<b>0</b>						
			</								

## KIT REPARO

CDNKR									
DIÂMETRO			VEDAÇÃO/ÊMBOLO		VERSÕES				
0	1	2	<b>B</b> Buna-N		<b>D</b> Básico Dupla Ação				
0	1	6	<b>V</b> Viton		<b>R</b> Básico Simples Ação Retorno Mola				
0	2	0			<b>P</b> Haste Passante Dupla Ação				
0	2	5			<b>H</b> Haste Passante Simples Ação Retorno Mola				
0	3	2			<b>G</b> Anti-Giro Dupla Ação				
0	4	0			<b>A</b> Anti-Giro Simples Ação Retorno Mola				
0	5	0							
0	6	3							
0	8	0							
1	0	0							

■ Seleção Standard

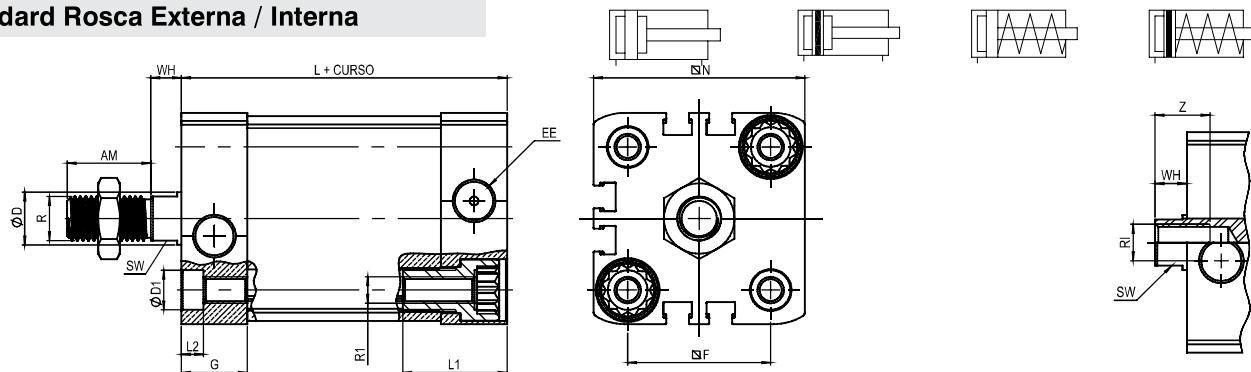
**NOTAS:** \* Curso Máximo 50mm

\*\* Somente com Rosca Interna

\*\*\* Versão Sob Consulta

### DIMENSIONAL

#### Standard Rosca Externa / Interna

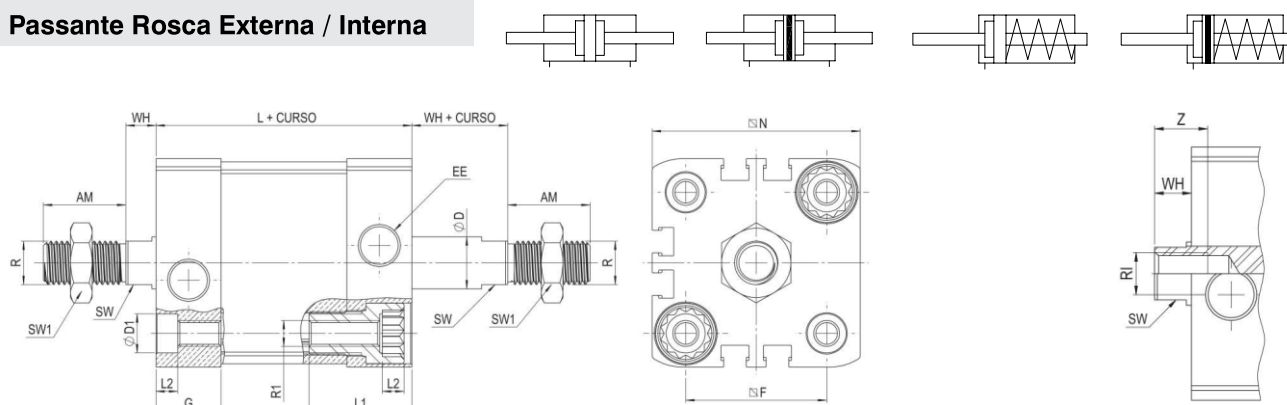


ØCIL	ØD	AM	ØD1	EE	ØF	L	L1	G	ØN	R	R1	SW	WH
12	6	10	4,5	M5x0,8	16	35	19	9	27,5	M5x0,8	M4	5	5
16	8	12	4,5	M5x0,8	18	35	19	9	29	M6x1	M4	5	5
20	10	16	5,5	M5x0,8	22	37	20	10	35,5	M8x1,25	M5	9	6
25	10	16	5,5	M5x0,8	26	39	21	11	39,5	M8x1,25	M5	9	6
32	12	19	6,5	G 1/8"	32,5	44	24	14	45	M10x1,25	M6	10	7
40	12	19	6,5	G 1/8"	38	45	24	14	53	M10x1,25	M6	10	7
50	16	22	8,5	G 1/8"	46,5	45	24	14	63	M12x1,25	M8	13	8
63	16	22	8,5	G 1/8"	56,5	49	24	14	76,5	M12x1,25	M8	13	8
80	20	28	15,5	G 1/8"	72	54	26,5	14,5	94	M16x1,5	M10	17	9
100	20	28	15,5	G 1/8"	89	67	32	20	114	M16x1,5	M10	17	9

#### Detalhe Rosca Interna

RI	Z
M3x0,5	8
M4x0,7	10
M6x1	14
M6x1	14
M8x1,25	16
M8x1,25	16
M10x1,50	20
M10x1,50	20
M12x1,25	20
M12x1,25	20

#### Haste Passante Rosca Externa / Interna



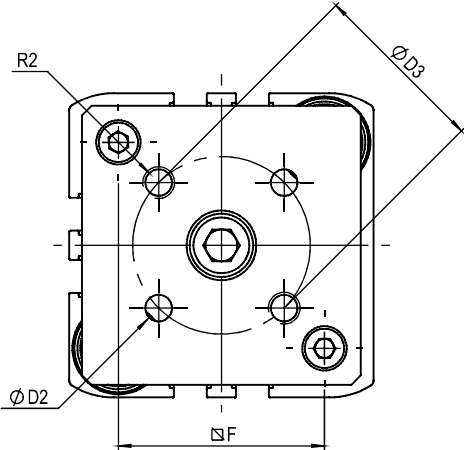
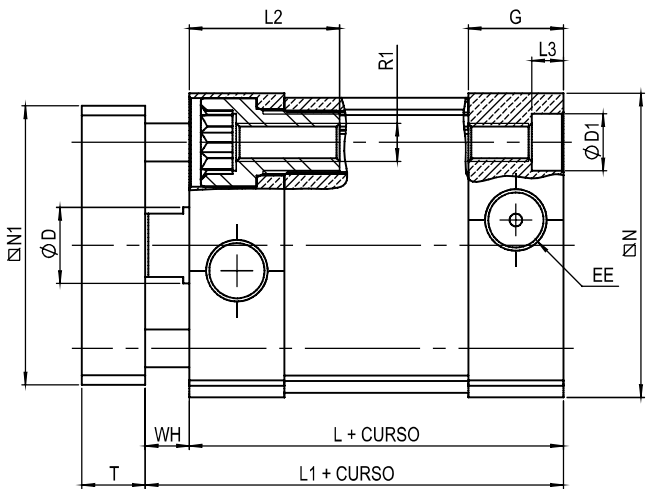
ØCIL	ØD	AM	ØD1	EE	ØF	L	L1	G	ØN	R	R1	SW	WH
12	6	10	4,5	M5x0,8	16	35	19	9	27,5	M5x0,8	M4	5	5
16	8	12	4,5	M5x0,8	18	35	19	9	29	M6x1	M4	5	5
20	10	16	5,5	M5x0,8	22	37	20	10	35,5	M8x1,25	M5	9	6
25	10	16	5,5	M5x0,8	26	39	21	11	39,5	M8x1,25	M5	9	6
32	12	19	6,5	G 1/8"	32,5	44	24	14	45	M10x1,25	M6	10	7
40	12	19	6,5	G 1/8"	38	45	24	14	53	M10x1,25	M6	10	7
50	16	22	8,5	G 1/8"	46,5	45	24	14	63	M12x1,25	M8	13	8
63	16	22	8,5	G 1/8"	56,5	49	24	14	76,5	M12x1,25	M8	13	8
80	20	28	15,5	G 1/8"	72	54	26,5	14,5	94	M16x1,5	M10	17	9
100	20	28	15,5	G 1/8"	89	67	32	20	114	M16x1,5	M10	17	9

#### Detalhe Rosca Interna

RI	Z
M3x0,5	8
M4x0,7	10
M6x1	14
M6x1	14
M8x1,25	16
M8x1,25	16
M10x1,50	20
M10x1,50	20
M12x1,25	20
M12x1,25	20

DIMENSIONAL

Versão Antigiro



øCIL	øD	ØD1	ØD3	EE	F	ØD2	L	L2	L1	L3	N	N1	N2	R1	R2	T	WH
12	6	4,5	12	M5x0,8	16	3	35	19	40	4,3	27,5	27,5	13,7	M4	M3	6	5
16	8	4,5	14	M5x0,8	18	3	35	19	40	4,3	29	29	14,5	M4	M3	6	5
20	10	5,5	17	M5x0,8	22	4	37	20	43	5,7	35,5	35,5	17,7	M5	M4	8	6
25	10	5,5	22	M5x0,8	26	5	39	21	45	5,7	39,5	39,5	19,7	M5	M5	8	6
32	12	6,5	28	G 1/8"	32,5	5	44	24	50	6,2	45	45	22,5	M6	M5	10	7
40	12	6,5	33	G 1/8"	38	5	48	24	51	6,2	53	53	26,5	M6	M5	10	6
50	16	8,5	42	G 1/8"	46,5	6	45	24	53	8,2	63	63	31,5	M8	M6	12	8
63	16	8,5	50	G 1/8"	56,5	6	49	24	57	8,2	76,5	76,5	38	M8	M6	12	8
80	20	15,5	65	G 1/8"	72	8	54	26,5	63	8,2	94	94	47	M10	M8	14	9
100	20	15,5	80	G 1/8"	89	10	67	32	76	8,2	114	114	57	M10	M10	14	9